



LKW- UND BUSREIFEN | **TECHNISCHES HANDBUCH**

LEITFADEN ZUM NACHSCHNEIDEN



Einführung zum Nachschneiden
Technische Daten zum Nachschneiden

Einführung zum Nachschneiden

EINFÜHRUNG

Ein nachgeschnittener Reifen ist ein Reifen, bei dem ins Originalprofil oder nach einer Runderneuerung das Profilmuster anhand von vorgegebenen Richtlinien des Reifenherstellers, nachgeschnitten wird. Nachschneide-Tabellen für Hankook Reifen finden Sie nachfolgend in diesem Handbuch.

Das Nachschneiden von Lkw-Reifen darf nur von qualifizierten Fachkräften durchgeführt werden:

- Verwenden Sie ausschließlich Nachschneidewerkzeuge mit elektrisch beheizbarem Nachschneidemesser.
- Bestimmen Sie die Einschnitttiefe der Schneidmesser für jeden Reifen individuell gemäß folgender Tabellen.
- Justieren Sie das Schneidmesser im Schneidkopf des Schneidwerkzeugs auf die gewünschte Schnitttiefe.
- Während des Nachschneidens halten Sie das Schneidwerkzeug so, dass die Unterseite des Schneidkopfes flach gegen die Profiloberfläche drückt. Das Aufheizen der Klinge beginnt automatisch, wenn das Messer in den Kautschuk eindringt.

Unter den Einschnitten muss eine Mindestschicht an Gummi unversehrt bleiben, damit:

- eine Beschädigung des oberen Stahlgürtels vermieden wird.
- ein Laufflächenriss aufgrund eines Profilgrundrisses vermieden wird.
- Beschädigungen durch eingefahrene Steine vermieden werden.

Nach dem Nachschneiden sollte der montierte oder demontierte Reifen frei von allen sichtbaren Schäden (wie Rissen, Ablösungen der einzelnen Lagen) sein.

TECHNISCHE ANFORDERUNGEN

Vor dem Nachschneiden muss der Reifen von der Felge demontiert werden.

Überprüfung:

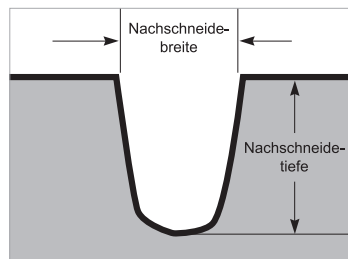
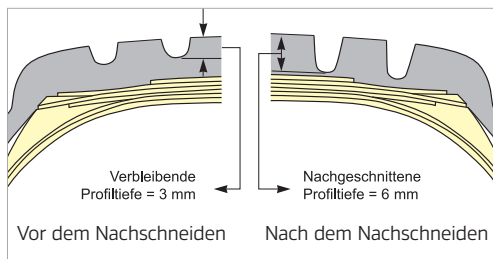
- Überprüfen Sie vor dem Nachschneiden, dass an keinem Teil des Reifens eine Beschädigung vorliegt.
- Entfernen Sie Steine und andere Fremdkörper wie beispielsweise Nägel, die sich in den Profiltrillen des Reifens festgesetzt haben könnten; falls erforderlich führen Sie eine Reparatur durch.
- Achten Sie insbesondere darauf, keinen Reifen zum Nachschneiden auszuwählen, dessen Lauffläche in irgendeiner Form beschädigt ist (z.B.: Ablösung, Risse und Schnitte aufgrund außergewöhnlicher Betriebsbedingungen).
- Trotz außergewöhnlicher Abnutzung kann es dennoch möglich sein, dass die Lauffläche nachgeschnitten wird. Voraussetzung ist, dass eine ausreichende Schicht der Originalprofilrinne vor dem Nachschneiden sichtbar ist.

Wir empfehlen, dass die minimale Profiltiefe vor dem Nachschneiden 2 bis 3 mm beträgt. Die Profiltiefe ist an 4 verschiedenen Stellen am Reifenumfang zu messen, um die Minimaltiefe zu bestimmen. Stellen Sie das Schnittmesser entsprechend den voranstehend genannten Empfehlungen dieses Leitfadens ein.

Schneiden Sie Hankook Reifen nur entsprechend der hier empfohlenen Muster, Tiefe und Breite nach - so erreichen Sie ein optimales Ergebnis.

Nach dem Nachschneiden muss Ihr Reifen frei von Beschädigungen sein. Es ist sehr wichtig, dass die unter der Lauffläche befindlichen Gürtellagen nicht freiliegen.

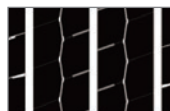
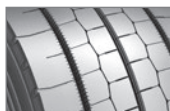
NACHSCHNEIDE-EMPFEHLUNGEN



Technische Daten zum Nachschneiden

FERNVERKEHR

e-Cube^{Blue} AL20
/AL20w

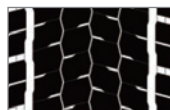


Neue Lauffläche

Nachgeschnittene Lauffläche

| Serie | Größe | | Typ | | Profiltiefe mm | Nachschneide- tiefe mm | Nachschneide- breite mm |
|--------------|-------------|----------|-----|----|-------------------|------------------------------|-------------------------------|
| | | | TT | TL | | | |
| 55 | 385/55R22.5 | 160K | | * | 11,6 | 3 | 6~9 |
| AL20w | | | | | | | |
| 50 | 355/50R22.5 | 156L | | * | 10,6 | 3 | 7~9 |
| 60 | 295/60R22.5 | 150/147L | | * | 11,0 | 3 | 6~8 |
| | 315/60R22.5 | 154/148L | | * | 10,5 | 3 | 6~8 |
| 70 | 315/70R22.5 | 156/150L | | * | 11,6 | 3 | 7~9 |

DL20w
e-Cube MAX



Neue Lauffläche

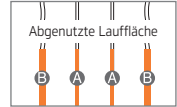
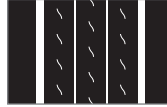
Nachgeschnittene Lauffläche

| Serie | Größe | | Typ | | Profiltiefe mm | Nachschneide- tiefe mm | Nachschneide- breite mm |
|-------|-------------|----------|-----|----|-------------------|------------------------------|-------------------------------|
| | | | TT | TL | | | |
| 80 | 315/80R22.5 | 156/150L | | * | 15,0 | 3 | 5~7 |
| 70 | 315/70R22.5 | 154/150L | | * | 14,6 | 3 | 6 |
| 60 | 295/60R22.5 | 150/147L | | * | 13,0 | 3 | 6~8 |
| | 315/60R22.5 | 152/148L | | * | 13,4 | 3 | 6~8 |

TT = Tube Tyre (Schlauchreifen), TL = Tubeless (Schlauchlose Reifen)

FERNVERKEHR

**e-cube^{Blue}
TL20**



Neue Lauffläche

Nachgeschnittene Lauffläche

| Serie | Größe | | Typ | | Profiltiefe mm | Nachschneide- tiefe mm | Nachschneide- breite mm |
|-------|-------------|------|-----|----|-------------------|------------------------------|-------------------------------|
| | | | TT | TL | | | |
| 65 | 385/65R22.5 | 160K | * | | 12,2 | 3 | 9~11 |
| 55 | 385/55R22.5 | 160K | * | | 11,4 | 3 | A6~8 / B12~14 |
| 50 | 435/50R19.5 | 160J | * | | 8,7 / 10,2 | 3 | A2,5 / B7~9 |
| 45 | 445/45R19.5 | 160K | * | | 8,7 / 10,2 | 3 | A2,5 / B7~9 |

COACH BUS

**SMART^{Touring}
AL22**



Neue Lauffläche

Nachgeschnittene Lauffläche

| Serie | Größe | | Typ | | Profiltiefe mm | Nachschneide- tiefe mm | Nachschneide- breite mm |
|-------|-------------|----------|-----|----|-------------------|------------------------------|-------------------------------|
| | | | TT | TL | | | |
| 80 | 295/80R22.5 | 154M | * | | 14,1 | 3 | 8~10 |
| | 315/80R22.5 | 156/150L | * | | 14,6 | 3 | 8~10 |

**SMART^{Touring}
DL22**



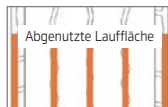
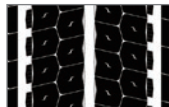
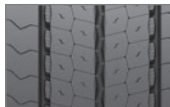
Neue Lauffläche

Nachgeschnittene Lauffläche

| Serie | Größe | | Typ | | Profiltiefe mm | Nachschneide- tiefe mm | Nachschneide- breite mm |
|-------|-------------|----------|-----|----|-------------------|------------------------------|-------------------------------|
| | | | TT | TL | | | |
| 80 | 295/80R22.5 | 154/149M | * | | 17,9 | 3 | 6~8 |

REGIONALVERKEHR

**SMART^{LEX}
AH51**

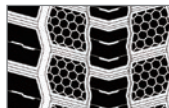


Neue Lauffläche

Nachgeschlittene Lauffläche

| Serie | Größe | | Typ | | Profiltiefe mm | Nachschneide- tiefe mm | Nachschneide- breite mm |
|-----------|-----------------|--------------------|-----|----|-------------------|------------------------------|-------------------------------|
| | | | TT | TL | | | |
| 80 | 315/80R22.5 | 156/150L(154/150M) | | * | 16,5 | 3 | 6~8 |
| 75 | 315/70R22.5 | 156/150L | | * | 15,0 | 3 | 7~9 |
| 65 | 385/65R22.5 20P | 160K(158L) | | * | 14,0 | 3 | 8~10 |
| | 385/65R22.5 24P | 164K | | * | 14,0 | 3 | 8~10 |

**SMART^{LEX}
DH51**



Neue Lauffläche

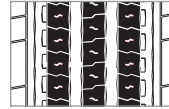
Nachgeschlittene Lauffläche

| Serie | Größe | | Typ | | Profiltiefe mm | Nachschneide- tiefe mm | Nachschneide- breite mm |
|-----------|-------------|---------------------|-----|----|-------------------|------------------------------|-------------------------------|
| | | | TT | TL | | | |
| 80 | 315/80R22.5 | 156/150L (154/150M) | | * | 17,5 | 3 | 5~7 |
| 70 | 315/70R22.5 | 154/150L | | * | 19,7 | 3 | 5~7 |

TT = Tube Tyre (Schlauchreifen), TL = Tubeless (Schlauchlose Reifen)

REGIONALVERKEHR

SMART FLEX
AH31



Neue Lauffläche

Nachgeschnittene Lauffläche

| Serie | Größe | | Typ | | Profiltiefe mm | Nachschneide- tiefe mm | Nachschneide- breite mm |
|-------|-------------|--------------------|-----|----|-------------------|------------------------------|-------------------------------|
| | | | TT | TL | | | |
| 80 | 12R22.5 | 152/149L | * | | 16,0 | 3 | 9~11 |
| | 295/80R22.5 | 152/148M(154/149L) | * | | 17,5 | 3 | 9~11 |
| | 315/80R22.5 | 156/150L | * | | 17,5 | 3 | 9~11 |
| 70 | 315/70R22.5 | 156/150L | * | | 15,5 | 3 | 9~11 |
| | 275/70R22.5 | 148/145M | * | | 15,0 | 3 | 7~11 |
| 65 | 385/65R22.5 | 164K | * | | 15,5 | 3 | 9~11 |
| | 385/65R22.5 | 160K(158L) | * | | 15,5 | 3 | 9~11 |
| 60 | 315/60R22.5 | 154/148L | * | | 13,1 | 3 | 8~10 |
| 55 | 385/55R22.5 | 160K | * | | 15,0 | 3 | 6~8 |
| 50 | 335/50R22.5 | 156L | * | | 13,6 | 3 | 6~8 |

SMART FLEX
DH31



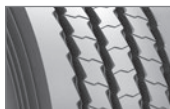
Neue Lauffläche

Nachgeschnittene Lauffläche

| Serie | Größe | | Typ | | Profiltiefe mm | Nachschneide- tiefe mm | Nachschneide- breite mm |
|-------|-------------|----------|-----|----|-------------------|------------------------------|-------------------------------|
| | | | TT | TL | | | |
| 80 | 295/80R22.5 | 152/148M | * | | 20,5 | 3 | 6~8 |
| | 315/80R22.5 | 156/150L | * | | 20,5 | 3 | 6~8 |
| 70 | 315/70R22.5 | 154/150L | * | | 19,5 | 3 | 9~11 |
| | 275/70R22.5 | 148/145M | * | | 17,7 | 3 | 6~8 |
| 60 | 295/60R22.5 | 150/147K | * | | 18,9 | 3 | 4~6 |
| | 315/60R22.5 | 152/148L | * | | 19,4 | 3 | 5~7 |

REGIONALVERKEHR

SMART^{LEX}
TH31



Neue Lauffläche

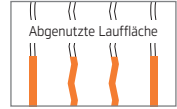
Nachgeschnittene Lauffläche

| Serie | Größe | | Typ | | Profiltiefe mm | Nachschneide- tiefe mm | Nachschneide- breite mm |
|-------|-------------|-----------------|-----|----|-------------------|------------------------------|-------------------------------|
| | | | TT | TL | | | |
| | 11R22.5 | 148/145L | | * | 11,5 | 3 | 6-8 |
| 70 | 275/70R22.5 | 152/148J | | * | 12,6 | 3 | 6 |
| 65 | 425/65R22.5 | 165K | | * | 15,5 | 3 | 6-8 |
| | 385/65R22.5 | 160K | | * | 16,0 | 3 | 7,66 |
| | 445/65R22.5 | 169K | | * | 15,0 | 3 | 12 |
| 60 | 295/60R22.5 | 150/147K (152J) | | * | 13,6 | 3 | 10 |
| 55 | 385/55R22.5 | 160K (158L) | | * | 14,6 | 3 | 6-8 |
| | 385/55R19.5 | 156J | | * | 14,5 | 3 | 10 |
| 50 | 435/50R19.5 | 160J | | * | 12,5 | 3 | 6-8 |
| 45 | 445/45R19.5 | 160J | | * | 13,0 | 3 | 9 |
| | 455/45R22.5 | 160J | | * | 15,0 | 3 | 10 |
| 40 | 455/40R22.5 | 160J | | * | 13,6 | 3 | 10 |

TT = Tube Tyre (Schlauchreifen), TL = Tubeless (Schlauchlose Reifen)

REGIONALVERKEHR

SMART FLEX
AH 35



Neue Lauffläche

Nachgeschnittene Lauffläche

| Serie | Größe | | Typ | | Profiltiefe mm | Nachschneide- tiefe mm | Nachschneide- breite mm |
|-------|-------------|----------|-----|----|-------------------|------------------------------|-------------------------------|
| | | | TT | TL | | | |
| | 8.5R17.5 | 121/120L | | * | 12,1 | 3 | 4~6 |
| | 9.5R17.5 | 131/129L | | * | 13,6 | 3 | 4~6 |
| | 8R19.5 | 124/122L | | * | 12,5 | 3 | 4~6 |
| 75 | 205/75R17.5 | 124/122M | | * | 12,1 | 3 | 5~7 |
| | 215/75R17.5 | 126/124M | | * | 12,6 | 3 | 5~7 |
| | 215/75R17.5 | 128/126M | | * | 12,6 | 3 | 5~7 |
| | 225/75R17.5 | 129/127M | | * | 12,1 | 3 | 6~8 |
| | 235/75R17.5 | 132/130M | | * | 12,1 | 3 | 7~9 |
| 70 | 245/70R17.5 | 136/134M | | * | 12,1 | 3 | 7~9 |
| | 265/70R17.5 | 140/136M | | * | 12,6 | 3 | 7~9 |
| | 245/70R19.5 | 136/134M | | * | 13,6 | 3 | 7~9 |
| | 265/70R19.5 | 140/138M | | * | 13,1 | 3 | 7~9 |
| | 285/70R19.5 | 146/144M | | * | 13,1 | 3 | 5~7 |
| | 305/70R19.5 | 148/145M | | * | 14,6 | 3 | 6~8 |

REGIONALVERKEHR

**SMART GLEX
DH35**



Neue Lauffläche

Nachgeschnittene Lauffläche

| Serie | Größe | | Typ | | Profiltiefe mm | Nachschneide- tiefe mm | Nachschneide- breite mm |
|-------|-------------|----------|-----|----|-------------------|------------------------------|-------------------------------|
| | | | TT | TL | | | |
| 75 | 8.5R17.5 | 121/120L | * | | 12,1 | 3 | 5~7 |
| | 9.5R17.5 | 131/129L | * | | 15,0 | 3 | 5~7 |
| | 205/75R17.5 | 124/122M | * | | 13,1 | 3 | 5~7 |
| | 215/75R17.5 | 126/124M | * | | 13,0 | 3 | 6~8 |
| | 225/75R17.5 | 129/127M | * | | 12,6 | 3 | 6~8 |
| 70 | 235/75R17.5 | 132/130M | * | | 12,6 | 3 | 6~8 |
| | 245/70R17.5 | 136/134M | * | | 13,1 | 3 | 6~8 |
| | 265/70R17.5 | 139/136M | * | | 15,0 | 3 | 5~7 |
| | 245/70R19.5 | 136/134M | * | | 13,1 | 3 | 5~7 |
| | 265/70R19.5 | 140/138M | * | | 13,0 | 3 | 5~7 |
| | 285/70R19.5 | 146/144M | * | | 14,1 | 3 | 6~8 |
| | 305/70R19.5 | 148/145M | * | | 15,5 | 3 | 6~8 |

GEMISCHTER EINSATZ (ON- und OFFROAD)

**SMART WORK
AM11**



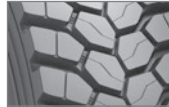
Neue Lauffläche

Nachgeschnittene Lauffläche

| Serie | Größe | | Typ | | Profiltiefe mm | Nachschneide- tiefe mm | Nachschneide- breite mm |
|-------|-------------|----------|-----|----|-------------------|------------------------------|-------------------------------|
| | | | TT | TL | | | |
| 80 | 315/80R22.5 | 156/150K | * | | 16,3 | 3 | 10~12 |
| | 13R22.5 | 156/150K | * | | 16,8 | 3 | 11~13 |

TT = Tube Tyre (Schlauchreifen), TL = Tubeless (Schlauchlose Reifen)

GEMISCHTER EINSATZ (ON- und OFFROAD)



Neue Lauffläche

Nachgeschnittene Lauffläche

| Serie | Größe | | Typ | | Profiltiefe mm | Nachschneide- tiefe mm | Nachschneide- breite mm |
|-------|-------------|----------|-----|----|-------------------|------------------------------|-------------------------------|
| | | | TT | TL | | | |
| 80 | 315/80R22.5 | 156/150K | * | | 19,7 | 3 | 5~13 |
| | 295/80R22.5 | 154/150L | * | | 11,0 | 3 | 6~12 |
| | 13R22.5 | 156/150K | * | | 20,0 | 3 | 7~12 |
| 70 | 315/70R22.5 | 154/150L | * | | 18,7 | 3 | 6~14 |



Neue Lauffläche

Nachgeschnittene Lauffläche

| Serie | Größe | | Typ | | Profiltiefe mm | Nachschneide- tiefe mm | Nachschneide- breite mm |
|-------|-------------|------------|-----|----|-------------------|------------------------------|-------------------------------|
| | | | TT | TL | | | |
| 65 | 385/65R22.5 | 160K(158L) | * | | 16,5 | 3 | 10~12 |



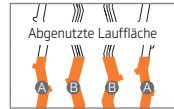
Neue Lauffläche

Nachgeschnittene Lauffläche

| Serie | Größe | | Typ | | Profiltiefe mm | Nachschneide- tiefe mm | Nachschneide- breite mm |
|--------------|-------------|-------------|-----|----|-------------------|------------------------------|-------------------------------|
| | | | TT | TL | | | |
| 70 | 265/70R19.5 | 143/141J | * | | 16,0 | 3 | 8~10 |
| | 275/70R22.5 | 148/145K | * | | 18,0 | 3 | 8~10 |
| 65 | 425/65R22.5 | 165K | * | | 18,5 | 3 | 10~12 |
| | 445/65R22.5 | 169K | * | | 18,9 | 3 | 10~12 |
| AM15+ | | | | | | | |
| 65 | 385/65R22.5 | 160K (158L) | * | | 18,0 | 3 | 12~14 |

GEMISCHTER EINSATZ (ON- und OFFROAD)

SMART WORK
AM09

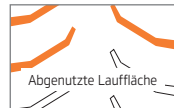


Neue Lauffläche

Nachgeschnittene Lauffläche

| Serie | Größe | | Typ | | Profiltiefe mm | Nachschneide- tiefe mm | Nachschneide- breite mm |
|-------|-------------|---------------------|-----|----|-------------------|------------------------------|-------------------------------|
| | | | TT | TL | | | |
| 95 | 10R22.5 | 144/142K | | * | 15,0 | 3 | A9~11 / B8~10 |
| | 11R22.5 | 148/145K | | * | 22,5 | 3 | 12~14 |
| | 12R22.5 | 152/149K | | * | 18,9 | 3 | 8~10 |
| | 13R22.5 | 156/150K | | * | 18,0 | 3 | A13~15 / B10~12 |
| 80 | 325/95R24 | 162/160K | | * | 18,2 | 3 | 8~10 |
| | 295/80R22.5 | 152/148K (154/150J) | | * | 17,0 | 3 | A11~13 / B8~10 |
| | 315/80R22.5 | 156/150K | | * | 17,0 | 3 | A12~14 / B9~11 |

SMART WORK
DM09



Neue Lauffläche

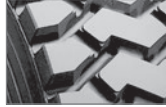
Nachgeschnittene Lauffläche

| Serie | Größe | | Typ | | Profiltiefe mm | Nachschneide- tiefe mm | Nachschneide- breite mm |
|-------|-------------|----------|-----|----|-------------------|------------------------------|-------------------------------|
| | | | TT | TL | | | |
| 80 | 11R22.5 | 148/145K | | * | 23,5 | 3 | 7~11 |
| | 12R22.5 | 152/148K | | * | 22,5 | 3 | 7~11 |
| | 13R22.5 | 156/150K | | * | 23,0 | 3 | 7~12 |
| | 1200R20 | 154/150K | | * | 23,0 | 2 | 7~12 |
| 80 | 295/80R22.5 | 152/148K | | * | 23,8 | 3 | 5~10 |
| | 315/80R22.5 | 156/150K | | * | 21,8 | 3 | 6~12 |

TT = Tube Tyre (Schlauchreifen), TL = Tubeless (Schlauchlose Reifen)

GEMISCHTER EINSATZ (ON- und OFFROAD)

DMO4



Neue Lauffläche



Nachgeschliffene Lauffläche

| Serie | Größe | | Typ | | Profiltiefe mm | Nachschneide- tiefe mm | Nachschneide- breite mm |
|-------|-------------|----------|-----|----|-------------------|------------------------------|-------------------------------|
| | | | TT | TL | | | |
| | 11R22.5 | 148/145G | * | | 25,0 | 4 | 14-16 |
| | 12R22.5 | 152/148G | * | | 25,0 | 4 | 14-16 |
| | 13R22.5 | 154/150K | * | | 24,0 | 4 | 14-16 |
| 80 | 315/80R22.5 | 156/150K | * | | 22,5 | 4 | 15-17 |
| | 1200R20 | 154/150G | * | | 24,0 | 4 | 14-16 |
| | 1200R24 | 156/153G | * | | 20,9 | 4 | 14-16 |

SMART WORK TM15



Neue Lauffläche



Nachgeschliffene Lauffläche

| Serie | Größe | | Typ | | Profiltiefe mm | Nachschneide- tiefe mm | Nachschneide- breite mm |
|-------|-------------|-------------|-----|----|-------------------|------------------------------|-------------------------------|
| | | | TT | TL | | | |
| 65 | 385/65R22.5 | 160K (158L) | * | | 17,5 | 3 | 7-9 |

WINTER

SMART CONTROL AWO2
/ AWO2+

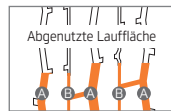
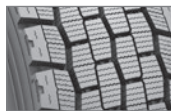


Neue Lauffläche

Nachgeschnittene Lauffläche

| Serie | Größe | | Typ | | Profiltiefe mm | Nachschneide- tiefe mm | Nachschneide- breite mm |
|--------------|-------------|-------------|-----|----|-------------------|------------------------------|-------------------------------|
| | | | TT | TL | | | |
| 80 | 295/80R22.5 | 154/149M | | * | 16,5 | 3 | 9~11 |
| | 315/80R22.5 | 156/150L | | * | 17,0 | 3 | 8~10 |
| 70 | 275/70R22.5 | 150/145J | | * | 18,0 | 3 | 5~6 |
| | 315/70R22.5 | 154/150L | | * | 16,0 | 3 | 8~10 |
| 65 | 385/65R22.5 | 160K | | * | 15,5 | 3 | 8~10 |
| 55 | 385/55R22.5 | 160K (158L) | | * | 15,0 | 3 | 8~10 |
| AWO2+ | | | | | | | |
| 65 | 385/65R22.5 | 160K (158L) | | * | 15,5 | 3 | 8~10 |

SMART CONTROL
DWO7



Neue Lauffläche

Nachgeschnittene Lauffläche

| Serie | Größe | | Typ | | Profiltiefe mm | Nachschneide- tiefe mm | Nachschneide- breite mm |
|-------|-------------|----------|-----|----|-------------------|------------------------------|-------------------------------|
| | | | TT | TL | | | |
| | 12R22.5 | 152/148L | | * | 19,5 | 3 | A4~6 / B4~6 |
| 80 | 315/80R22.5 | 156/150L | | * | 20,5 | 3 | A5~7 / B4~6 |
| | 295/80R22.5 | 152/148L | | * | 20,5 | 3 | A5~7 / B4~6 |
| 70 | 275/70R22.5 | 150/145J | | * | 18,4 | 3 | 3,5~5 |
| | 315/70R22.5 | 154/150L | | * | 17,5 | 3 | A6~8 / B4~6 |

TT = Tube Tyre (Schlauchreifen), TL = Tubeless (Schlauchlose Reifen)

WINTER

SMART CONTROL
TWO1



Neue Lauffläche

Nachgeschnittene Lauffläche

| Serie | Größe | | Typ | | Profiltiefe mm | Nachschneide- tiefe mm | Nachschneide- breite mm |
|-------|-------------|-------------|-----|----|-------------------|------------------------------|-------------------------------|
| | | | TT | TL | | | |
| 65 | 385/65R22.5 | 160K (158L) | * | | 12,1 | 3 | 9,5 |
| 55 | 385/55R22.5 | 160K/158L | * | | 14,1 | 3 | 9 |
| 45 | 445/45R19.5 | 160J | * | | 13,6 | 3 | 9 |

STADTBUS

SMART City AU04
/AU04 +



Neue Lauffläche

Nachgeschnittene Lauffläche

| Serie | Größe | | Typ | | Profiltiefe mm | Nachschneide- tiefe mm | Nachschneide- breite mm |
|-------------|-------------|---------------------|-----|----|-------------------|------------------------------|-------------------------------|
| | | | TT | TL | | | |
| 70 | 275/70R22.5 | 150/148J (152/148F) | * | | 19,0 | 3 | 7~8 |
| 60 | 315/60R22.5 | 154/148J (156/152F) | * | | 13,1 | 3 | 7~8 |
| AU04 | | | | | | | |
| | 11R22.5 | 148/145J | * | | 20,2 | 3 | 9~11 |
| 80 | 295/80R22.5 | 152/148J | * | | 16,5 | 3 | 9~11 |